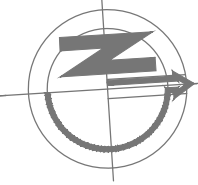


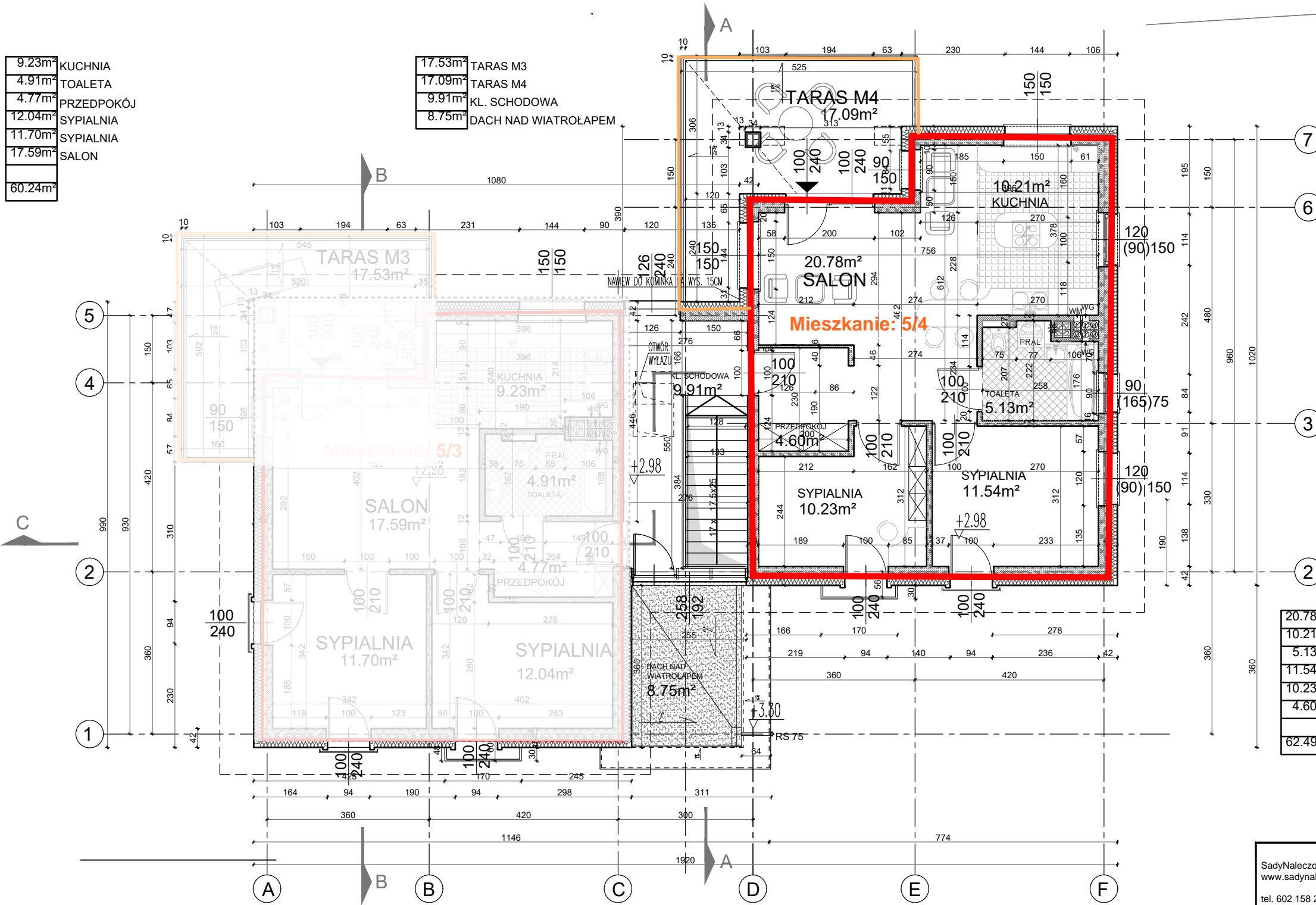
PIĘTRO 1:100



9.23m ²	KUCHNIA
4.91m ²	TOALETA
4.77m ²	PRZEDPOKÓJ
12.04m ²	SYPIALNIA
11.70m ²	SYPIALNIA
17.59m ²	SALON
60.24m ²	

17.53m ²	TARAS M3
17.09m ²	TARAS M4
9.91m ²	KL. SCHODOWA
8.75m ²	DACH NAD WIATROLAPEM

WYMIARY OKIEN ZWERYFIK
 Z OBIARU PRZEZ ZAMÓWIE



20.78m ²	SALON
10.21m ²	KUCHNIA
5.13m ²	TOALETA
11.54m ²	SYPIALNIA
10.23m ²	SYPIALNIA
4.60m ²	PRZEDPOKÓJ
62.49m ²	

DANE INWESTORA:		PROJEKT BUDOWLANY	
SadyNałeczowskie.pl www.sadynaleczowskie.pl		DOM WIELORODZINNY	
tel. 602 158 210, 81 565 77 00 Biuro inwestycji: ul. Al. Warszawska 102, lok. 4, 20-824 Lublin		NAŁĘCZÓW, AL. KOMBATANTÓW, DZ. NR. 18/5	
MIROSLAW ROSSA ARCHITEKT 20-827 LUBLIN UL. ZBOZOWA 6 e-mail : amr@rossa.pl tel/fax + 48 081 742 86 58 LIC. no lfd 174/Lb/98 lic LOIA LB0115 ARCHITEKTURA • INWESTYCJE • BUDOWNICTWO		TYTUŁ RYSUNKU	
		RZUT PIĘTRA	
PROJEKTOWAŁ	ARCH. MIROSLAW J. ROSSA 174/Lb/98	DATA:	2018-07-06
PROJEKTOWAŁ	ARCH. GRZEGORZ FURTAK 191/LBOKK/2016	NR RYSUNKU:	A02
SPRAWDZIŁ	ARCH. AGNIESZKA ROSSA 182/Lb/98	SKALA:	1:100