

MAPA DO CELÓW PROJEKTOWYCH

Skala 1:500

Kolonia Nałęczów

dz. nr 18/5, 18/6

obręb: 061408_4.0002 - Kolonia Nałęczów

j.ewid.. 061408_4 - Nałęczów - miasto

Układ współrzędnych: 20007

Układ wysokości: Kronstadt'86

Niniejszą mapę wykonano na podstawie
w oznaczonym obszarze objętych zamówieniem mapy
zasadniczej

w skali 1:500

sekcje: 7.154.31.23.4.1

nie wyklucza się istnienia w terenie innych
nie wykazanych na niniejszej mapie urządzeń
podziemnych, które nie były zgłoszone do
inwentaryzacji.

UWAGA

W granicach projektowanej inwestycji nie
sprawdzano obciążeń służebnościami gruntowymi.

Data opracowania mapy: 02.08.2016r.

Rob. 3879/16/2016, KERG. GN.OD.6640.3.1380.2016

BIURO PRACOWNI
mgr inż. Henryk Szaniawski
24-100 Puławy, ul. Kofiatąja 43/49

Upr. Nr 3879

Reg. 430241883

NIP 716-114-91-42

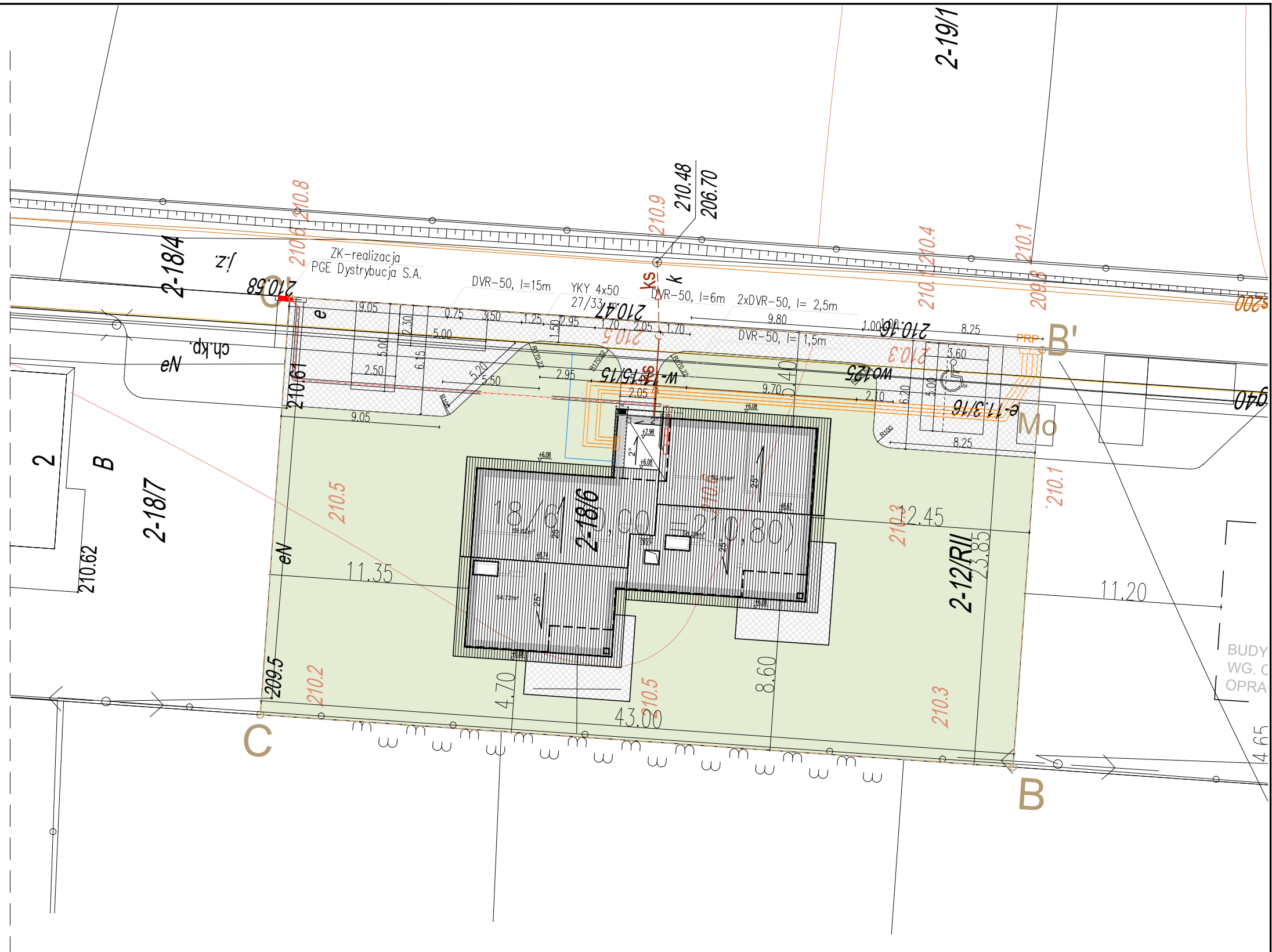
Pozwacza się, że niniejszy dokument został opracowany w wyniku prac geodezyjnych i kartograficznych, których rezultaty zawiera operat techniczny wpisany do ewidencji materiałów państwowego zasobu geodezyjnego i kartograficznego	
Organ prowadzący państwowy zespół geodezyjny i kartograficzny	Starosta Puławski
Identyfikator ewidencyjny materiału zasobu - operatu technicznego	P.0614.2016.1530
Data wpisania operatu technicznego do ewidencji materiałów zasobu	31.08.16
Imię, nazwisko i podpis osoby reprezentującej organ	Z inż. Starosty Donata Siruska INSPEKTOR

	SIEĆ GAZOWA WRAZ Z PRZYŁĄCZEM
	SIEĆ WODOCIĄGOWA WRAZ Z PRZYŁĄCZEM
	SIEĆ KANALIZACJI SANIT. WRAZ Z PRZYŁĄCZEM
	ZEWN. INST. ELEKTRYCZNE WRAZ Z PRZYŁĄCZEM
	SIECI WG ODRĘBNEGO OPRACOWANIA

POWIERZCHNIE DLA DZIAŁKI NR 18/6		
DZIAŁKA	1026.00m ²	100,00%
ZABUDOWA	194.76m ²	18.98%
POW. UTWARDZONA	207.75m ²	20.25%
ZIELEŃ	623,49m ²	60,77%

OZNACZENIA	
	GLÓWNE WEJŚCIE
	INNE WEJŚCIA
Mo	MIEJSCE GROMADZENIA ODPADÓW

W BYDUNKU BĘDĄ WYODRĘBNIONE
CZTERY SAMODZIELNE LOKALE
MIESZKALNE



DANE INWESTORA: SadyNałeczowskie.pl www.sadynałeczowskie.pl tel. 786 997 367, 81 470 74 40 Biuro inwestycji: ul. Al. Warszawska 102, lok.4, 20-824 Lublin		PROJEKT WYKONAWCZY DOM WIELORODZINNY NAŁĘCZÓW, AL. KOMBATANTÓW, DZ. NR. 18/6	
MIROSLAW ROSSA ARCHITEKT 20-827 LUBLIN UL. ZBOZOWA 6 e-mail : amr@rossa.pl tel/fax + 48 081 742 86 58 LIC. no ltd 174/Lb/98 lic LOIA LB0115 ARCHITEKTURA • INWESTYCJE • BUDOWNICTWO		TYTUŁ RYSUNKU PLAN ZAGOSPODAROWANIA TERENU	
PROJEKTOWAŁ ARCH. MIROSLAW J. ROSSA 174/Lb/98		SKALA: 1:250	
SPRAWDZIŁ ARCH. AGNIESZKA ROSSA 182/Lb/98		NR RYSUNKU: U01	